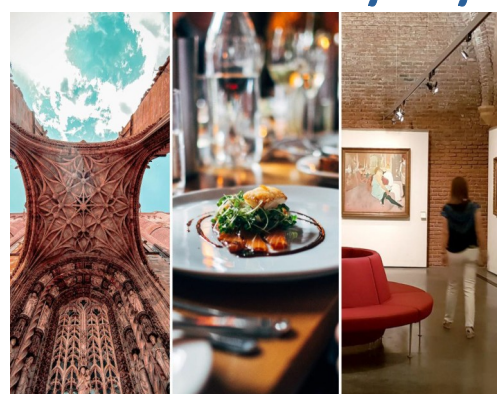
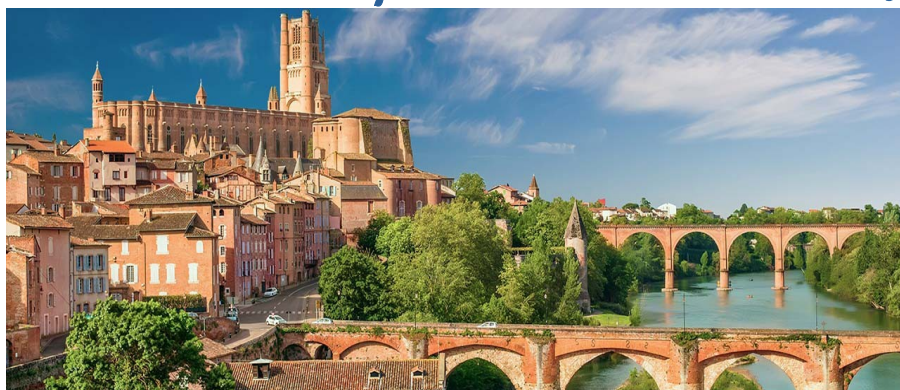


# Escapade dans le Tarn

## Cordes-sur-Ciel, la perle des Bastides Françaises, Albi, la Cité épiscopale



du 20 au 21 mai 2026  
2 jours / 1 nuit, hébergement en hôtel 3\*\*\*

### Jour 1 – Cordes-sur-Ciel

Départ par l'autoroute en direction du Tarn. Arrivée pour le déjeuner au restaurant à Cordes-sur-Ciel.

L'après-midi sera consacré à la visite guidée de la perle des bastides Françaises.

Ce bijou médiéval, classé parmi les plus beaux villages de France, séduit par ses maisons gothiques sculptées, ses panoramas à couper le souffle et son ambiance hors du temps. Ascension en petit train, puis visite guidée de la cité médiévale du XIII<sup>e</sup> siècle, où le patrimoine et la poésie se mêlent en parfaite harmonie. Votre guide vous révélera les secrets de ses façades somptueuses, de ses ateliers d'artistes et de ses légendes fascinantes. (durée 2 heures)

A l'issue de la visite, vous pourrez profiter d'un temps libre dans la cité ou vous rendre au Musée des arts du sucre et du chocolat, pour y découvrir l'exposition permanente et unique au monde d'œuvres d'arts faites de sucre et de chocolat. Possibilité d'achats en boutique.

16h40 Descente en petit train. Transfert en autocar vers votre hôtel. Installation, dîner et logement.

### Jour 2 Albi

Petit déjeuner, rencontre avec votre guide et départ de l'hôtel à pied, pour une journée consacrée à la découverte des deux sites majeurs qui font la renommée d'Albi : sa Cité épiscopale dont la Cathédrale Sainte-Cécile et le Palais de la Berbie sont les monuments phare, et le musée Toulouse-Lautrec, héritier de la plus importante collection d'œuvres du peintre albigeois.

Au cours de la visite, vous pourrez appréhender toute la richesse et l'omogénéité de la Cité épiscopale, inscrite au patrimoine Mondial de l'Unesco. Visite du centre historique, de la collégiale et le cloître Saint-Salvi construits à partir du XII<sup>e</sup> siècle, découverte du Pont-Vieux datant du XI<sup>e</sup> siècle, de la Cathédrale Sainte Cécile, chef-d'oeuvre d'architecture gothique, édifée en 1282. Ce saisissant vaisseau de briques d'une grande sobriété s'oppose au foisonnement du décor intérieur, témoignage de nombreuses influences artistiques. Visite intérieure, extérieure et entrée dans le chœur de la cathédrale.

Visite extérieure du Palais de la Berbie, ancien Palais épiscopal édifié à partir du XIII<sup>e</sup> siècle avant l'édification du Palais des Papes à Avignon. C'est l'un des plus anciens châteaux de France et l'un des mieux conservés. (durée de la visite 3 heures). Déjeuner au restaurant en cours de visite.

L'après-midi, découverte du **Musée Toulouse-Lautrec** dans le cadre prestigieux du Palais de la Berbie. Classé Monument historique, le musée réunit la plus importante collection publique au monde consacrée au célèbre peintre albigeois. Tableaux, lithographies, dessins, ainsi que l'ensemble des affiches réalisées par Henri de Toulouse-Lautrec. Salle après salle, vous suivrez l'évolution de l'artiste depuis les œuvres de jeunesse jusqu'à ses tous derniers tableaux (Durée de la visite, 2 heures). Vous disposerez d'un temps libre dans la cité épiscopale, une occasion parfaite pour explorer les lieux à votre rythme. Le départ dans votre région est prévu à 17h et une arrivée dans votre localité en soirée.



Les excursions décrites dans le programme peuvent varier ou être inversées selon de la période de réservation et des conditions météorologiques.

**Prix par personne: à partir de 294€**

Base 20	Base 30	Base 40
407€	345€	294€

### **Ce prix comprend**

Le transport autocar grand tourisme, les services d'un conducteur, l'hébergement en hôtel 3\*\*\*, la taxe de séjour, les déjeuners au restaurant jours 1 et 2, le dîner à l'hôtel le jour 1, le vin et le café aux repas, les visites décrites dans le programme, les droits d'entrées dans les sites mentionnés au programme, le train touristique à Cordes-sur-Ciel, les honoraires de vos guides conférenciers, l'assistance rapatriement.

### **Ce prix ne comprend pas**

Le supplément chambre individuelle 32€, l'assurance annulation assistance rapatriement 21€, les dépenses d'ordre personnel, les pourboires et toutes les prestations non mentionnées au programme